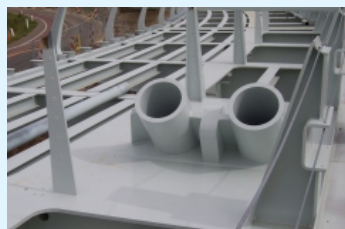


Brug van Kanne
Kanne - Albertkanaal (België)
Brug (Wegbrug)

WEGBRUGGEN DEEL 2



Opdrachtgever: Ministerie van de Vlaamse Gemeenschap,
Afd. Maas en Albertkanaal

Aannemerscombinatie: Herbosch-Kiere - Duchêne

Staalbouwer: Victor Buyck Steel Construction

Studiebureau: IV-Consult

Afmetingen: 275m x 21,3m (LxB)

Tonnage: 1.800

Bouwtijd: mei 2003 - februari 2005

Voor de scheepvaart over het Albertkanaal betekende de oude brug een flessenhals in de vaarroute. Het Ministerie van de Vlaamse Gemeenschap heeft daarom besloten om de brug te vervangen en tegelijkertijd het kanaal te verbreden tot 86 m. De betonnen boogbrug werd vervangen door een stalen hangbrug.

De brug heeft een totale lengte van 275 m en een hoofdo overspanning van 97 m. De brug biedt ruimte aan een rijbaan in iedere richting en een voet- en fietspad. De twee vlakken van de hangkabels liggen tussen de rijbaan en het voetpad. Het dek hangt via de hangers aan de hoofdkabel. De hangers zijn bevestigd aan dwarsbalken die tussen de twee liggers liggen en dit geheel vormt de langsligger van de brug. Het dek is een traditionele orthotrope staalplaat met trapeziumvormige verstijvingen en om de 3,7 meter dwarsliggers.